

人形机器人掀“搜索狂潮” 但“订单未爆”

业内：今年是展示型向功能型转变关键节点

马年春晚，掀起了机器人的“搜索狂潮”。

数据显示，春晚开播两小时内，京东平台机器人搜索量环比增长超300%；春晚播出后第二天，天猫平台春晚同款机器人等相关搜索量环比超1200%。

记者注意到，尽管电商平台显示出了消费市场的热情，春晚同款机器人加购（即“加入购物车”）人数动辄几千、数万人，但订单转化情况还不明朗。

有业内人士表示，目前人形机器人还达不到“卖爆”的状态，其购买主力仍为各个大学、研究所以及科技初创企业。C端市场仍处于从分众市场向大众市场过渡的培育期，距离真正意义上的全民爆发，仍取决于硬件成本的进一步下探以及核心“杀手级”应用的出现。

人形机器人再次被“点燃” 电商平台上，火爆的是浏览、加购

“除夕当晚，两台63万元的银河通用G1工业机器人上架几分钟就售罄，宇树科技、松延动力、魔法原子等品牌的消费级产品也被抢购一空。”京东平台相关负责人表示，2026年春晚开播两小时内，平台机器人搜索量环比增长超300%，客服咨询量增长460%，新增订单覆盖全国超100座城市。

在京东平台，2月26日，宇树G1 EDU U2进阶版近一周超5万人加购，

该版本适合进行复杂AI开发和研究，售价超20万元；魔法原子四足机器人近一周超4万人浏览，其中春晚出现的机器熊猫近一周超200人加购。

2月27日，银河通用G1近一周超6000人加购，目前售价超69万元；松延动力小布米各种版本近一周超1000人加购，显示已售87件。

上述京东平台相关负责人告诉记者，春节期间（除夕至初五），京

东平台的机器人产品访问用户量同比提升超4倍，搜索“机器人”用户增长25倍。在春晚多次亮相的人形机器人广受用户青睐，用户关注度增幅超百倍。

另据天猫数据，今年春晚播出后的第二天（2月17日），天猫AI智能机器人GMV（成交总额）同比增长108%；“宇树机器人”“春晚同款机器人”等相关搜索量环比增长超1200%。

谁在购买 主要在B端，科研院所和企业

春晚虽然带来了流量，但流量变现情况却不明朗。

记者采访了上述四家机器人企业，对于春晚带动订单的情况，均未做出明确回复。

有业内人士对记者表示，现在人形机器人还不能算“卖爆”。目前人形机器人的购买主力仍为各个大学、研究所以及科技初创企业。“比如宇树G1 EDU U2进阶版，其功能齐全开发潜力大，多是给研究机构开发新功能训练的。”该业内人士表示。

记者注意到，除了

G1 EDU U2进阶版，宇树科技公开的订单大多来自科研院所以及科技企业。清华、北航、同济等国内顶尖高校，以及多家人工智能与智能制造企业，都是宇树的核心采购方。

例如同济大学，花费825万元购买10台H1-2机器人，主要用于算法研究和学生培训；中国移动旗下的子公司4605万元的订单则包括小尺寸人形机器人和灵巧手。2025年，宇树科技还中标了中国科学技术馆2025年流动科普设施资源采购项目，今年还与腾讯合作，推动了文旅和展厅方面的落地。

银河通用的订单则更聚焦工业场景。2025年底，其宣布将部署超1000台GALBOT G1至百达精工工厂，用于原料仓储、精密加工到质量检测的全流程产线替代。该型号正是春晚同款机型。

此前，银河通用已与德国博世、宁德时代、极氪等企业建立深度合作关系，在自动质检、物料搬运、工件分拣等多个场景实现具身智能大模型赋能的柔性制造。

松延动力机器人产品已经在多个场景实现实际落地，包括在高校与科研机构，在K12学校与教育机构，在公共展示与文化科技场景等。

工业到消费或需5年 业内：取决于硬件成本下探和“杀手级”应用

对于C端市场，机器人企业还处于探索阶段。

魔法原子的机器熊猫平日售价在3.5万元，除夕以2026元的价格降低尝鲜门槛；松延动力押注“万元级普惠”，春晚同款“小布米”瞄准儿童教育陪伴。

松延动力相关负责人表示，“小布米”的推出是公司决心走向消费端场景，释放消费端市场的一次尝试。

“我们之所以将机器人产品重点瞄准C端市场，核心在于C端是最贴近用户、最能激发创新活力的领域。而且，真正能让一个行业或者一个企业迎来市场爆发，完成商业化的应用场景，一定是在需求最多的C端场景。”

宇树科技、银河通用、松延动力均有首程控股的投资，首程控股董秘康雨告诉记者，目前人形机器人大众市场购买主力集中在三类人群。

第一类，科技尝鲜者与极客群体，他们更看重机器人的交互体验与二次开发潜力；第二类，重视教育与智能陪伴的家庭，他们将机器人作为新型教具或生活助手，满足家庭场景下的功能需求。

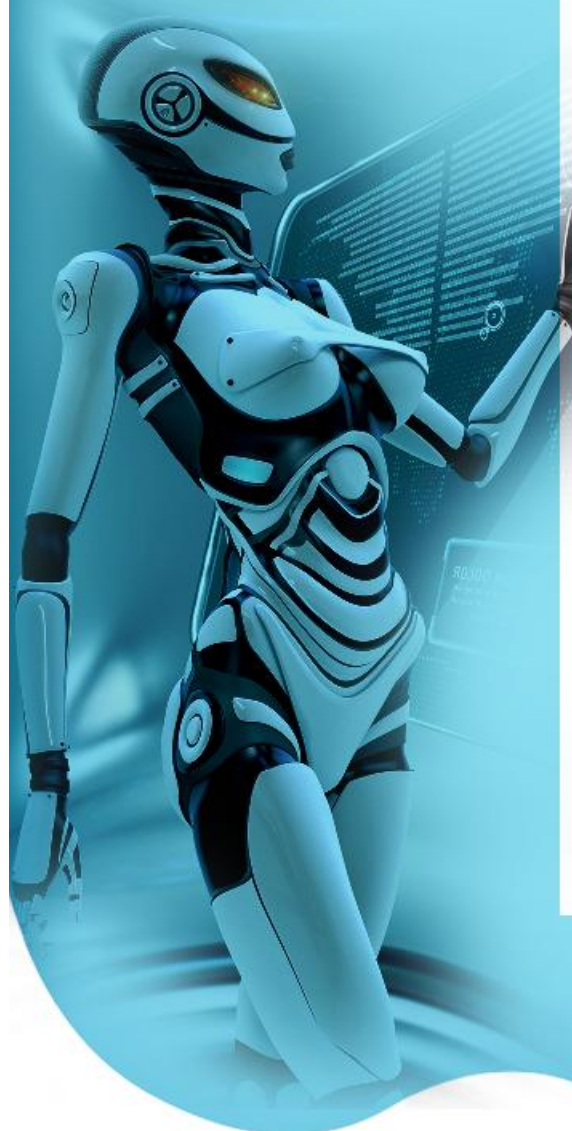
最后一类，是中小型商家与B2C场景的个体业主。“这是目前非常活跃的一个群体，他们将机器人部署在店面或展厅，利用其科技感和交互性作为引流利器，以提升到店率和品牌辨识度。”

首程控股旗下直播间在除夕当天开播售卖机器人，一场卖出20多台人形机器人，均面向C端。

康雨认为，C端市场目前仍处于从分众市场向大众市场过渡的培育期。“虽然春晚带来了极高的曝光度和情绪价值，但距离真正意义上的全民爆发，仍取决于硬件成本的进一步下探，以及核心‘杀手级’应用的出现。”

智平方创始人兼CEO郭彦东也表示：“对于C端市场，我们保持理性。机器人直接进家庭尚不成熟、不现实，需成本、可靠性和通用能力共同提升，预计还需5年左右。”

（据《成都商报》）



南昌晚报 分类信息·遗失公告专栏
 遗失·公告·结婚启事刊登
 17770075221

江西云妈农业科技有限公司（统一社会信用代码：91360123MAEQJH7E5K）遗失营业执照副本和公章壹枚，声明作废。

江西全朋农业科技有限公司（统一社会信用代码：91360123MAK8DKOKXQ）遗失营业执照副本和公章壹枚，声明作废。